

CHÂTEAU DE COMPER-EN-BROCÉLIANDE

# Fabuleuses Créatures

23 MARS - 26 OCTOBRE 2014



EXPOSITIONS - SPECTACLES  
CONTES - VISITES

Centre de l'Imaginaire Arthurien - 56430 Concoret  
02 97 22 79 96 - www.centre-arthurien-broceliande.com  
contact@centre-arthurien-broceliande.com

## LE CENTRE ARTHURIEN

Depuis plus de 25 ans, le Centre Arthurien ouvre à tous l'imaginaire de Brocéliande: civilisation celtique, littérature médiévale, renouveau romantique, créations artistiques et recherche contemporaine.



### LE CHÂTEAU DE COMPER-EN-BROCÉLIANDE


Derrière ses remparts du XIV<sup>ème</sup> siècle, le château de Comper accueille chaque année des expositions dédiées aux légendes arthuriennes avec scénographies, costumes, films et œuvres d'art.

Au bord du lac de la fée Viviane et du palais de cristal construit par Merlin, le parc du château, avec ses arbres centenaires et sa harpe éolienne, révèle au promeneur l'essence de Brocéliande et offre aux spectateurs du Centre Arthurien un cadre enchanteur.



### LA PETITE MAISON DES LÉGENDES

Petite sœur et relais du château de Comper, la Petite Maison des Légendes, située dans le centre de Concoret, accueille une librairie, des expositions et des animations dédiées aux mondes légendaires.

Pour soutenir l'association et profiter de l'entrée gratuite au château et de nombreux autres avantages, rendez-vous à l'accueil du Centre Arthurien ou sur notre site internet :  [WWW.CENTRE-ARTHURIEN-BROCELIANDE.COM](http://WWW.CENTRE-ARTHURIEN-BROCELIANDE.COM)

## INFORMATIONS & TARIFS

### JOURS ET HORAIRES D'OUVERTURE

CHÂTEAU DE COMPER-EN-BROCÉLIANDE

Mars, avril, mai, juin, septembre et octobre :  
10h-17h30 sans interruption.

Fermé le mercredi.

Ouvert le mardi pour les groupes sur réservation.

Juillet et août : 10h-19h sans interruption.

Fermé le mercredi.

PETITE MAISON DES LÉGENDES

Tous les jours du 15 juillet au 15 août : 10h-13h / 14h-18h.

D'octobre à mars, du mardi au samedi : 10h-12h30 / 14h-17h30.

### TARIFS

CHÂTEAU DE COMPER-EN-BROCÉLIANDE

Plein tarif : 6 €

Tarif réduit : 5 €

Enfants - 7 ans : gratuit.

Groupes (à partir de 10 personnes) : 4,50 €

Abonnement saison : 30 €/pers., 50 €/famille (4 pers.)

L'entrée au Centre Arthurien est valable pour la journée et donne accès à tous les spectacles et animations du château, à l'exception du grand spectacle du 10 août.

PETITE MAISON DES LÉGENDES

Entrée libre et gratuite.

### EXPLORER BROCELIANDE

Les guides-conteurs spécialisés du Centre Arthurien proposent des visites contées pour tous les publics afin de découvrir les chemins réels et imaginaires de la plus légendaire des forêts.

Toute l'année pour les groupes.

Sur réservation.

### ADRESSES & CONTACTS

02 97 22 79 96 - contact@centre-arthurien-broceliande.com

Mars à octobre :

Centre Arthurien  
Château de Comper  
56430 Concoret

Octobre à mars :

Petite Maison des Légendes  
14, place du Pâtis Vert  
56430 Concoret

Coordonnées GPS : 48°04'13N/2°10'21 O

## 10<sup>ÈME</sup> RENCONTRES DE L'IMAGINAIRE DE BROCELIANDE

Concoret - Paimpont - St Malon-sur-Mel - Tréhorenteuc

24, 25, 26 et 27 JUILLET

SALON DES AUTEURS & ILLUSTRATEURS\*  
26 & 27 juillet

INVITÉS D'HONNEUR :  
WENDY ET BRIAN FROUD



The Wood Wife - Brian Froud.

### Illustrateurs

Brucéro  
Krystal Campruby  
Loïc Canavaglia  
Christophe Dougnac  
Delphine Gâche  
Didier Graffet  
Christelle Le Guen  
Jérôme Lereculey  
Séverine Pineaux  
Lawrence Rasson  
Erwan Seure Le Bihan

### Auteurs

Pierre Dubois  
Claudine Glot  
Denis Hüe  
Claude Lecouteux  
Marjolaine Pereira  
Bernard Sergent

ANIMATIONS AU CHÂTEAU DE COMPER  
Equ'arts, le Lysandore, The Master Puppeteer...

**Vendredi 25 : L'Imaginarium**, spectacle par la compagnie du Lysandore. Foyer de Concoret. 21h.

**Samedi 26 : Le Dieu des Forges**, spectacle poético-pyrotechnique. Paimpont. À partir de 21h.

**Dimanche 27 : La Harpe des Fées**, récital de harpe classique par Elizabeth-Jane Baldry. Église de Tréhorenteuc. 18h.

\* Programme sous réserve de modifications.



## EXPOSITIONS

**23 mars - 26 octobre: Fabuleuses Créatures**  
Scénographie sur les êtres merveilleux du monde d'Arthur : cerf blanc, fées, lutins, géant et dragon grandeur nature...

**23 mars - 26 octobre: Le Chat et la Sirène**  
sculpture et peinture par Anne Smith et Jean Lemonnier.

**3 juillet - 31 août: 10<sup>èmes</sup> Rencontres de l'Imaginaire de Brocéliande**, créateurs d'illustrations féeriques.

**4 septembre - 26 octobre: Au miroir des fées**  
illustrations par Lawrence Rasson.

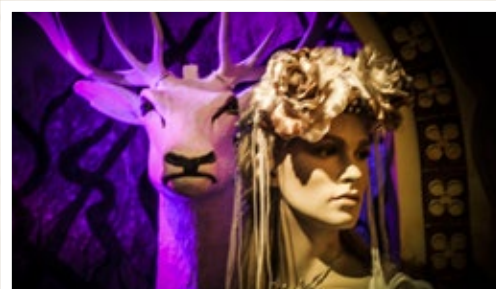
**18 octobre - 2 novembre: Secrets de Princesses**  
par Rebecca Dautremer. Petite Maison des Légendes.

## VISITES ET CONTES

**Visite guidée et contée** à 16h tous les week-ends et tous les jours pendant les vacances scolaires (hors vacances d'été). Tous les jours, juillet-août, à 14h30 et 17h30.

**L'Heure du conteur**, conte au pied du chêne de Merlin, tous les jours en juillet-août. 16h.

Inclus dans le tarif d'entrée aux expositions.



## RENDEZ-VOUS RÉGULIERS

### L'École des Sorciers

Découvrir l'art de la magie avec les enchanteurs du Cercle de Magie de Bretagne.

Samedis 26 avril, 10 mai, 28 juin, 27 septembre, et 18 octobre: de 14h à 17h.

Samedis 19 juillet et 16 août: de 14h à 19h.

### Contes sous les chênes

Les conteurs de Comper, au son de la harpe celtique, dévoilent l'histoire des créatures fabuleuses: lutins, fées, géants, monstres et dragons...

Tous les jeudis du 17 juillet au 4 septembre à 16h.

## MARS

**Dimanche 23 mars: Méliès et la féerie**, projection de l'œuvre de George Méliès. Toute la journée.

**Samedi 29 mars: Histoire(s) d'arbres**, balade contée avec le CPIE Forêt de Brocéliande. 15h.



## AVRIL

### GRAND WEEK-END DE PÂQUES

#### SAMEDI 19 AVRIL

##### Concert de musique irlandaise

par le trio Toss the Feathers. Foyer de Concoret. 21h.

#### DIMANCHE 20 AVRIL

##### Chasse aux œufs

dans le parc du château de Comper. 11h.

##### Le Songe du Conteur

spectacle de marionnettes tout public par la compagnie Singe Diesel.

Château de Comper. 15h.

##### Atelier de fabrication de marionnettes

avec la compagnie Singe Diesel. 16h30. Sur réservation.

#### LUNDI 21 AVRIL

##### Bref...le Grand Nord

spectacle de contes tout public par la Cie Maxiju en partenariat avec le festival Mythos. Comper. 15h.

**Samedi 26: L'École des Sorciers**, À partir de 14h.

## MAI

**Samedi 3: La légende d'Arthur Pendragon**, contes et harpe celtique par les conteurs de Comper. 15h.

**Jedi 8: L'Imaginaire des pierres**, journée thématique.

- **Légendes et mégalithes**, conférence par Cyrille Chaigneau. 11h.

- **Le chant des pierres**, contes par Rémy Cochen. 15h.

**Samedi 10: L'École des Sorciers**. À partir de 14h.



## JUIN

**Dimanche 8: Pentecôte du Roi Arthur**, campement arthurien avec la Chasse Artus, les Chevaliers Pourpres, la Compagnie Grise, la Maisnie de Kistreberh et les Tard-Venus. Toute la journée.

**Samedi 28: L'École des Sorciers**. À partir de 14h.



## JUILLET

**Dimanche 13: L'Imaginaire du Graal**, journée thématique.

- **Le Graal, histoire d'une légende**, conférence. 11h.

- **La légende de Perceval le Gallois**, contes et musique par Pascal Fauliot et Marc Anthony. 15h.

**Jeudis 17, 24 et 31: Contes sous les chênes**. 16h.

**Samedi 19: L'École des Sorciers**. À partir de 14h.

**Du 24 au 27: 10<sup>èmes</sup> Rencontres de l'Imaginaire de Brocéliande**, spectacles, expositions, salon du livre, contes, conférences, musique au château de Comper et en forêt de Brocéliande (programme au verso).

**Samedi 26: Le Dieu des Forges**, spectacle poético-pyrotechnique par la Cie du Bout des Doigts. Paimpont. 21h.

## AOÛT

**Dimanche 3: Kermesse médiévale et marché artisanal**, 40 artisans dans le parc, animations avec les lutins Drolig, le Camp du Dragon, la Jaupitre, les conteurs de Brocéliande.

**Jeudis 7, 14, 21 et 28: Contes sous les chênes**. 16h.

**Vendredi 8: Chevaliers!** Une journée pour devenir chevalier. A partir de 10h. 15 €. Sur réservation. **Défis de chevaliers**. Duels d'escrime médiévale. À 15h et à 17h.

**Dimanche 10: Les Chevaliers du Roi**, grand spectacle arthurien au bord du lac de Viviane. Deux séances: 14h30 et 16h30. 10€ / 8€ / 5€ / - 4 ans: gratuit.

**Samedi 16: L'École des Sorciers**. À partir de 14h.

**Dimanche 24: Journée Moyen à Jeux**, découverte de l'imaginaire à travers les jeux. À partir de 11h.



## SEPTEMBRE

**Jedi 4: Contes sous les chênes**. 16h.

**Samedi 20: Journées du Patrimoine**, quiz médiéval et arthurien, jeux et visites historiques. À partir de 14h.

**Dimanche 21: Journées du Patrimoine**, reconstitution avec costumes, armes, cuisine. **Hunter's Moon**, concerts de musique celtique par Calum Stewart et Heikki Bourgault.

**Samedi 27: L'École des Sorciers**. À partir de 14h.

## OCTOBRE

**Samedi 18: L'École des Sorciers**. À partir de 14h.

**Jedi 23: King Arthur**, projections de l'opéra d'Henry Purcell avec Shirley & Dino (115 mn). À 10h30 et à 14h30.

**Samedi 25: L'Imaginaire des forêts**, journée thématique.

- **L'invention de Brocéliande**, conférence. 11h.

- **Histoire(s) d'arbres**, balade **Arbres remarquables** avec le CPIE Forêt de Brocéliande. Sur réservation. 15h.

**Vendredi 31: La légende de la mort**, balade contée. Petite Maison des Légendes. 17h30. 7 €. Sur réservation.